

# Omgang met een monument nadat er brand is geweest

Guido Bogers  
adviseur bouwkunde

platform monumententoezicht

22 maart 2017

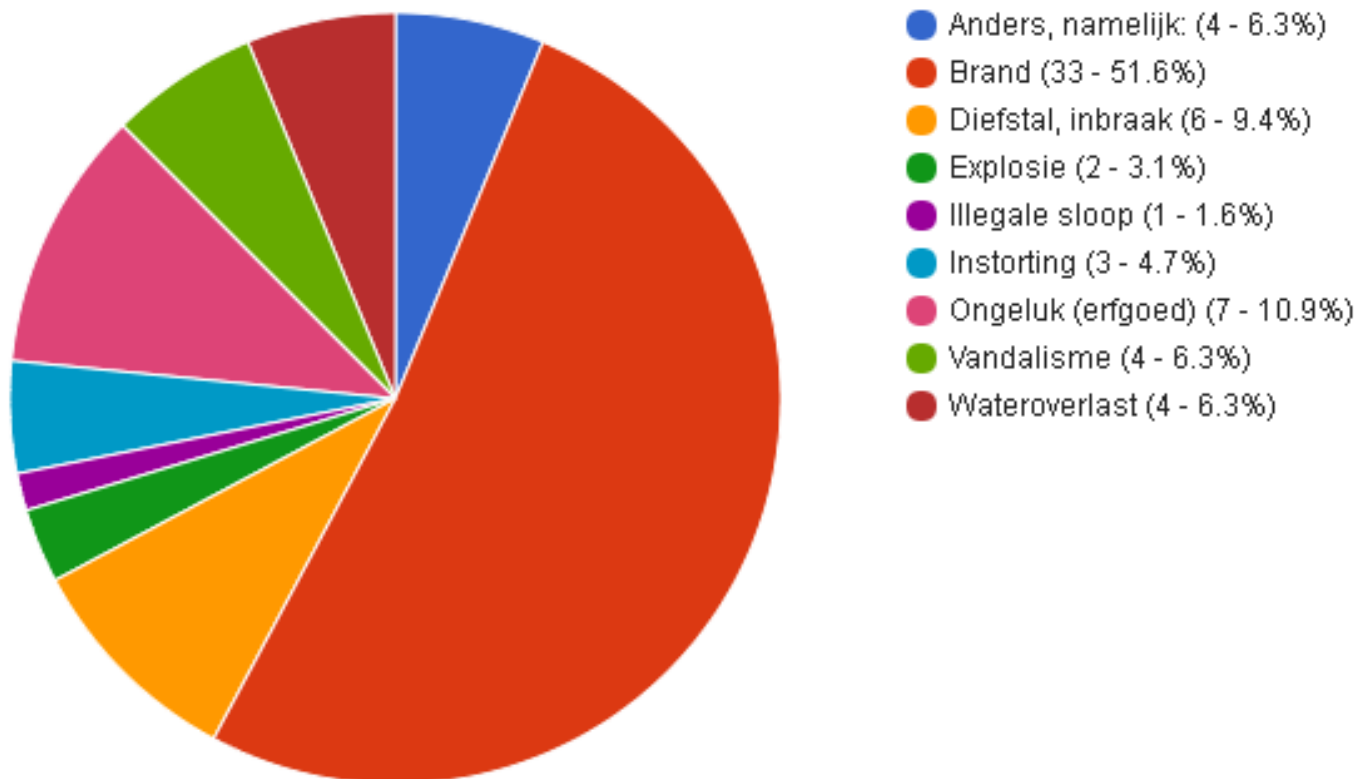
## Aanleiding oprichting incidententeam

- De Database Incidenten Cultureel Erfgoed (DICE) geeft een landelijk overzicht over omvang, oorzaak, schade, afhandeling, etc.
- Daarmee kan gericht preventie-informatie worden ontwikkeld
- Door deskundige afhandeling van het incident zelf wordt schade aan het erfgoed beperkt

## Voordelen incidententeam

- Tijdige reactie op en afhandeling van incident
- Deskundigheid en professionaliteit
- Eenduidige procedurele afhandeling
- Expertise-ontwikkeling binnen de RCE

## Soort incidenten in 2016



## Werkwijze team volgens protocol incidenten

- Specialist Veilig Erfgoed verzamelt en verspreidt incidenten
- Teamleden hebben piketdienst
- Als eerste: contact met gemeente en regioadviseurs (indien mogelijk)
- Klein incident: standaard vragenlijst naar gemeente
- Groot incident: z.s.m. bezoek ter plaatse
- Verslag legging en registratie in DICE
- Overdracht naar regio-adviseurs



## Brand restaurant Swinckels in Twello

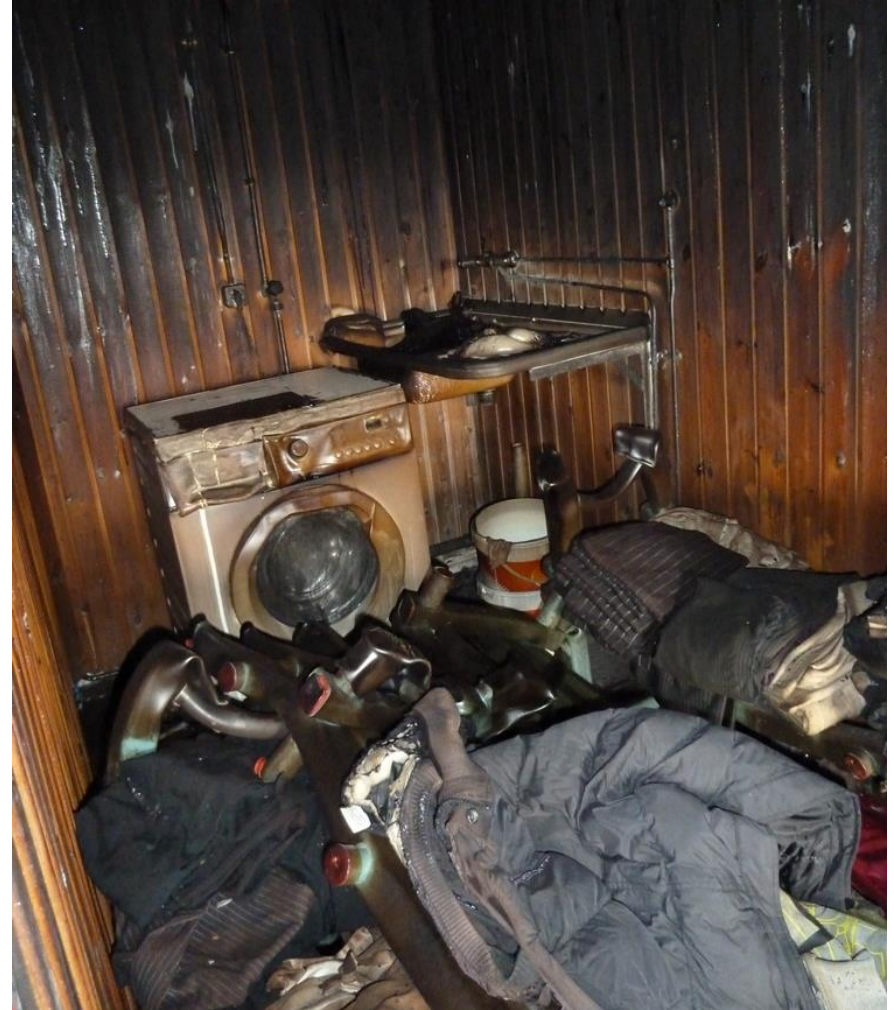


## Brand restaurant Swinckels in Twello

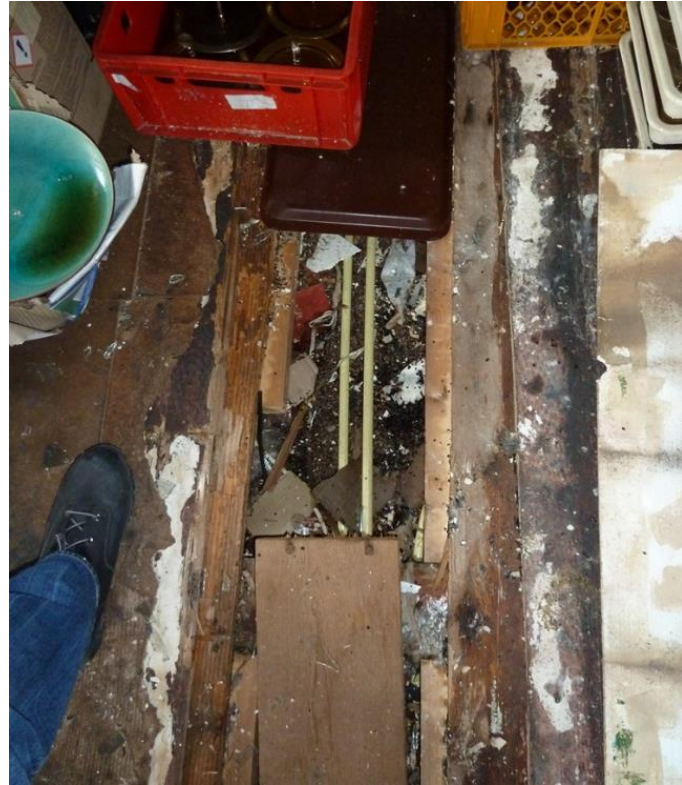




Brand restaurant  
Swinckels in Twello







## Brand restaurant Swinckels in Twello



Meer informatie?

[www.veilig-erfgoed.nl](http://www.veilig-erfgoed.nl)